

GWINNER[®]

W O H N D E S I G N

Lebensfreude lässt sich einrichten.

Gwinner Wohndesign GmbH

Hauptstraße 70

D-72285 Pfalzgrafenweiler

Telefon +49 (0) 74 45 183-0

Fax +49 (0) 74 45 183-199

info@gwinner.de

www.gwinner.de

NOCH MEHR **INSPIRATION** MIT NUR EINEM **ANRUF!**

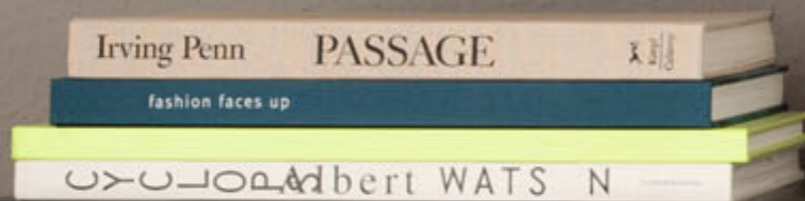
> Haben Sie sich bereits in ein bestimmtes Gwinner-Wohnprogramm verliebt?

Dann fordern Sie unsere Einzelbroschüren an mit ausführlichen Informationen

zu **casale, loreto, terra, bellano, riva** und **ancona**.

Einfach anrufen unter **07445 183-0** oder E-Mail senden an **info@gwinner.de**.

Für noch schnellere Inspirationen besuchen Sie uns im Internet: **www.gwinner.de**.



TREND

GWINNER[®]

W O H N D E S I G N

Lebensfreude lässt sich einrichten.

10.2012 IN medias rees.

TRENDS IN BESTER TRADITION.

> Die Frage, ob es eine Erfolgsformel für Wohnprogramme gibt, stellt man sich bei

Gwinner Wohndesign nicht wirklich. Vielmehr setzt man hier auf die eigenen

Stärken und baut diese ganz konsequent aus. Dazu gehören auf jeden Fall Kompetenz,

Know-how und die langjährige Erfahrung, wenn es um die Auswahl von besonderen

Materialien geht. Viel Gespür für den Umgang damit und der hohe Anspruch an Design

und technische Perfektion sind ebenso selbstverständlich.

Der Respekt vor hochwertigen Holzarten ist letztlich die Voraussetzung dafür, neue

Verarbeitungsmethoden zu entwickeln und damit Trends aufzugreifen oder sie

auch selbst zu setzen. So erfüllen die Wohnsysteme, die Lackflächen in Trendfarben

mit Holz in unterschiedlicher Optik kombinieren, die Bedürfnisse der modernen

Gesellschaft nach Ästhetik, Einzigartigkeit und Individualität. Gleichzeitig werden

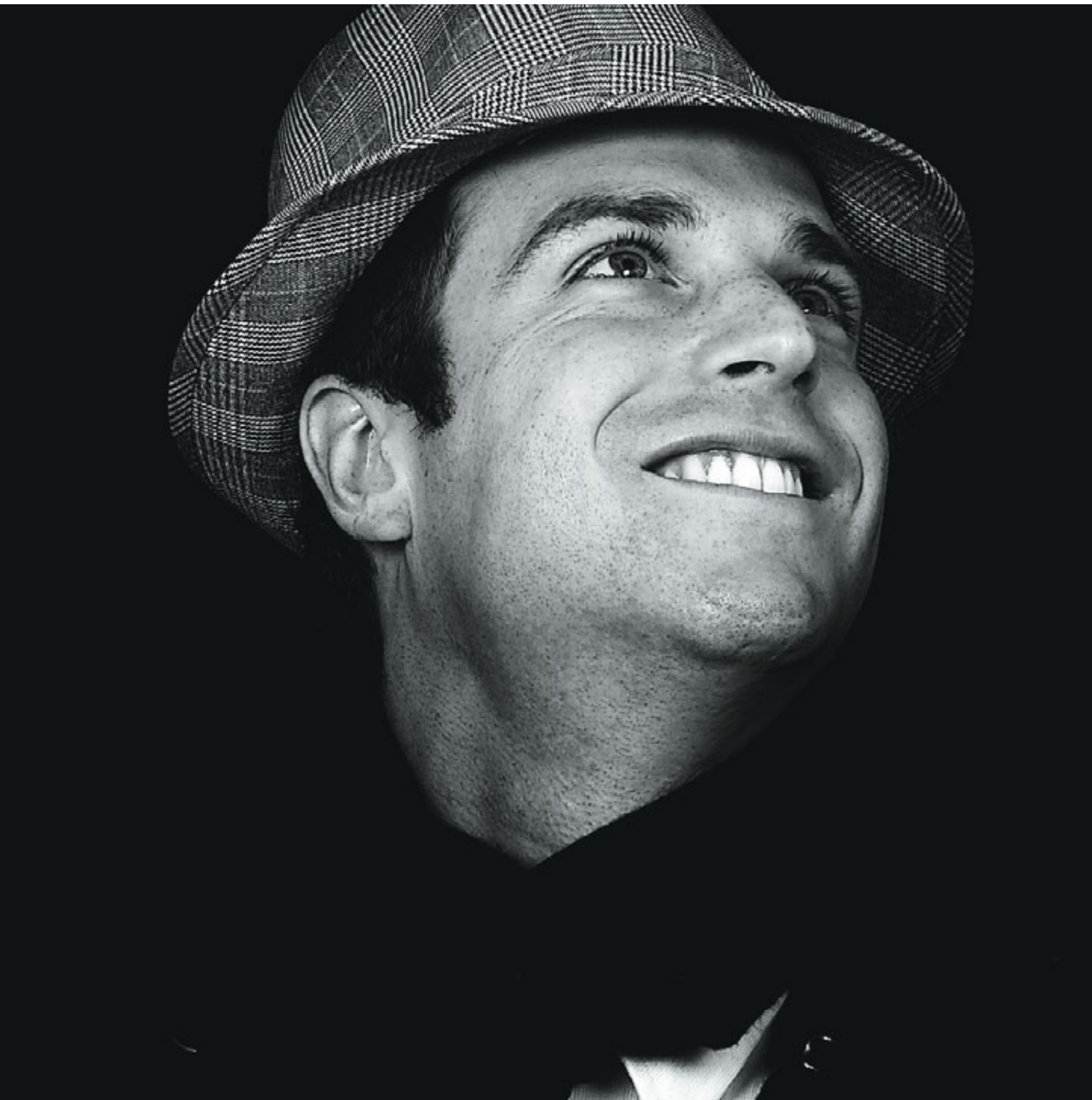
höchste Maßstäbe an moderne Technik, wie innovative Lichtkonzepte oder

Medienlösungen erreicht. Mit unterschiedlichen Schwerpunkten erfüllen die modernen

Möbelprogramme die Erwartungen von Menschen, die ihr Leben nach eigenen

Vorstellungen gestalten. Und nicht selten übertreffen sie diese sogar. <





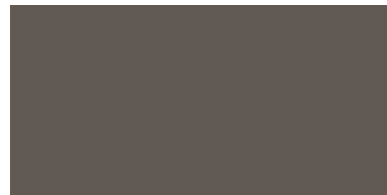
IMMER EINEN TICK ANDERS.
CASALE



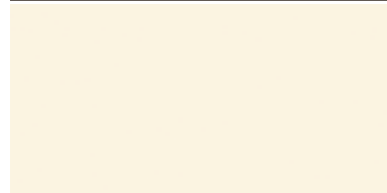
> Man sieht es meist auf den ersten Blick, wenn jemand den Sinn für das Besondere hat und damit seine eigene Persönlichkeit unterstreicht. Genau so wurde auch **casale** entwickelt. Das innovative Möbelprogramm erfüllt höchste Ansprüche an Design und Funktionalität und erzielt dabei raffinierte Effekte: Trendfarben in Lack und dazu ausgesuchte Holzarten, die mit einem eigens entwickelten Arbeitsschritt ihre sägerauhe Oberfläche erhalten. Genau das macht das Programm so unverwechselbar und gibt ihm bei aller Klarheit das gewisse Extra. <

AUF DIE IDEE IM KOPF FOLGT DIE UMSETZUNG MIT VIEL FINGERSPITZENGEFÜHL.

> Wenn sehr unterschiedliche Materialien aufeinander treffen, entfalten Kontraste eine starke Wirkung. Um so mehr kommt es auf die Sorgfalt bei Auswahl und Verarbeitung an. Mit hochwertigen Lackflächen in Kombination mit ausgesuchten geölten Holzarten in der typischen sägerauen Oberfläche zieht **casale** die Aufmerksamkeit auf sich. Dabei zeigt das innovative Konzept seine Stärken dann auch auf den zweiten Blick: mit den großzügigen Stauraumlösungen hinter Lackfronten in Trendfarben steht das Programm einfach glänzend da. <



> Lack taupe



> Lack weiß



> Kernesche natur sägerauh



> Eiche natur sägerauh

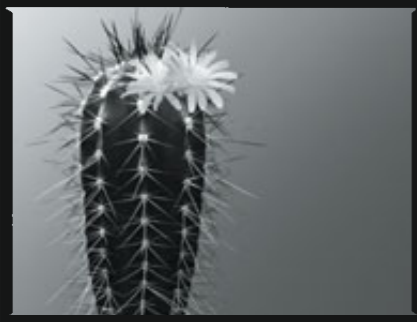


> Nussbaum natur sägerauh



Kombination **CS2** Lack weiß/Nussbaum natur sägerauh B/H/T: 292,5/214,5/41,2-55,7 cm.

Highboard **CS41** Lack weiß/Nussbaum natur sägerauh B/H/T: 130/144,1/41,2 cm. Couchtisch **CT125D** Lack weiß/Nussbaum natur sägerauh B/H/T: 125/42/75 cm.



IN WELCHEM LICHT EIN MOMENT ERSCHEINT, LIEGT OFT IM BLICK DES BETRACHTERS.

> Es hat nicht viel mit objektiver Bewertung zu tun, wenn Dinge eine persönliche Wertigkeit bekommen. Besondere Akzente lassen sich bei **casale** ebenfalls nach ganz individuellen Vorlieben setzen. Die filigrane LED-Beleuchtung eröffnet dafür jede Menge Spielraum. Vitrinen bieten mit dem perfekten Zusammenspiel von Glas und Licht zusätzlich den Rahmen für eine großartige Inszenierung. Ein weiteres Highlight moderner Technik sind die TV-Lösungen, die mit praktischem Kabelmanagement wie mit Infrarot-Repeater maximalen Komfort bieten. <

Kombination **CS3** Lack taupe/Kernesche natur sägerauh B/H/T: 308,8/214,5/41,2 cm. Sideboard **CS51** Lack taupe/Kernesche natur sägerauh B/H/T: 195/80/41,2 cm. Wandpaneel **WPZ3-195** Kernesche natur sägerauh B/H/T: 195/52,8/28,6 cm. Couchtisch **CT125D** Lack taupe/Kernesche natur sägerauh B/H/T: 125/42/75 cm.

EINZIGARTIGKEIT IN ALLEN VARIATIONEN UND IMMER WIEDER EIN GENUSS.



> Ein innovatives Möbelprogramm zeigt seine Stärken auch mit einer gewissen Anpassungsfähigkeit. Denn Veränderung und Entwicklung muss keineswegs dazu führen, den eigenen Stil aufzugeben. Bei **casale** sind Vielseitigkeit und Konsequenz kein Widerspruch. Denn das durchdachte Designprinzip zeigt viele Varianten, unverwechselbar auch beim Solitär Möbel. Dazu gibt es den passenden Esstisch, bei dem sich das sägerauhe Holz ebenso als charakteristisches Merkmal findet. Denn das Auge isst doch mit! <



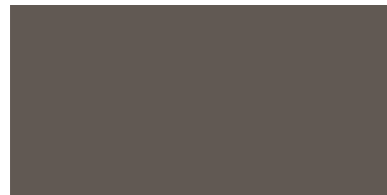
IMMER IN VERBINDUNG.
LORETO



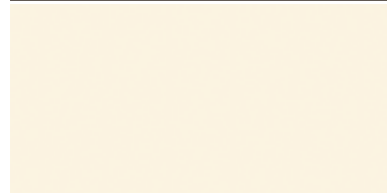
> Auf der Suche nach dem ultimativen Kick entsteht nicht selten die Befürchtung, etwas zu verpassen. Dabei ist es eigentlich ganz einfach: mit etwas Neugier und der eigenen Intuition findet jeder die Gelegenheiten für persönliche Schlüsselerlebnisse. Nach dieser Überzeugung ist auch das Konzept für **loreto** entstanden – das Ergebnis ist ein Möbelprogramm mit dem Zeug zum Star. Akzente in Spalholzstruktur, eine markante Winkeloptik und spannende Effekte durch gezielt eingesetzte Spots. Die vielen Varianten eröffnen zudem alle Möglichkeiten für eine Inszenierung der eigenen Kreativität. <

SO UNVERWECHSELBAR WIE DER EIGENE STIL SIND DIE MOMENTE, DIE WIRKLICH ZÄHLEN.

> Meist entstehen Sympathien schon auf den ersten Blick. Beim genaueren Hinschauen gibt es fast immer auch eine sachliche Begründung dafür. So ist es auch mit den persönlichen Lieblingstücken. Bei **loreto** überzeugt die Optik auf Anhieb. Das liegt vor allem an der sorgfältigen Verarbeitung der Materialien. So erhalten ausgesuchte Holzarten die spezielle Spalholzstruktur und die Lackflächen ihre hochwertige Ausstrahlung. Mit der Winkeloptik schafft das Möbelprogramm zudem eine neue Dimension der Funktionalität, denn die Designlinie eröffnet neue Stauraum-Optionen. <



> Lack taupe



> Lack weiß



> Eiche natur Spalholzstruktur



> Nussbaum natur Spalholzstruktur



Kombination **L01** Lack weiß/Nussbaum natur Spalholzstruktur B/H/T: 330.1/196.9/41.2-55.7 cm.
Sideboard **L030** Lack weiß/Nussbaum natur Spalholzstruktur B/H/T: 216.5/96.4/41.2-46.5cm.
Couchtisch **CT85E** Lack weiß/Nussbaum natur Spalholzstruktur B/H/T: 85/42/85 cm.



IMMER MITTENDRIN, IMMER IN AKTION UND IMMER BEREIT ZUR GROSSEN SHOW.

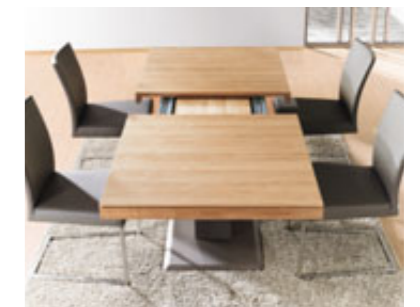
> Ein ganz spezielles Kribbeln kommt auf, wenn die Scheinwerfer angehen. Denn wer im Mittelpunkt steht, zieht die ganze Aufmerksamkeit auf sich. Besondere Stimmungen lassen sich mit moderner Lichttechnik auch in den eigenen vier Wänden erzeugen. Bei **loreto** sorgen Spots und Streiflichter für raffinierte Effekte. Diese Wirkung verstärkt das Zusammenspiel mit Glasvitrinen, die ausgewählte Stücke ins Rampenlicht stellen. <

Kombination **L09** Lack taupe/Eiche natur Spalholzstruktur B/H/T: 325/196,9/41,2-55,7 cm. Sideboard **L032** Lack taupe/Eiche natur Spalholzstruktur B/H/T: 216,5/96,4/41,2-46,5 cm.

AUCH DER PERSÖNLICHE GESCHMACK KANN SICH ÄNDERN, MANCHMAL SOGAR PLÖTZLICH.



> Mit einem spontanen Leben sind viele Eindrücke und Einflüsse verbunden, die eigene Vorlieben prägen und auch verändern. Gerade, wenn Flexibilität gefragt ist, spielt **loreto** seine Vielseitigkeit als eine besondere Stärke aus und lässt jede Menge Gestaltungsfreiraum. Dabei besticht die konsequente Durchgängigkeit des Konzepts, die sich auch beim Solitärarmöbel zeigt. Und weil der Essplatz längst zum Wohnbereich gehört, runden die Esstische mit Akzenten in Spalholzoptik das Programm perfekt ab. <



> Gäste willkommen: Zwei Einlegeplatten mit kinderleichter Handhabung, um den Esstisch schnell und einfach zu verlängern. <

Esstisch **ET180AE** Lack taupe/Eiche natur Spalholzstruktur B/H/T: 180-270/75/95 cm. Sideboard **LO51** Lack taupe/Eiche natur Spalholzstruktur B/H/T: 195/91,3/41,2 cm. Einzeltypen **U11-493L** und **U11-493R** Lack taupe/Eiche natur Spalholzstruktur je B/H/T: 65/196,9/41,2 cm.



EINE KLARE ENTSCHEIDUNG.

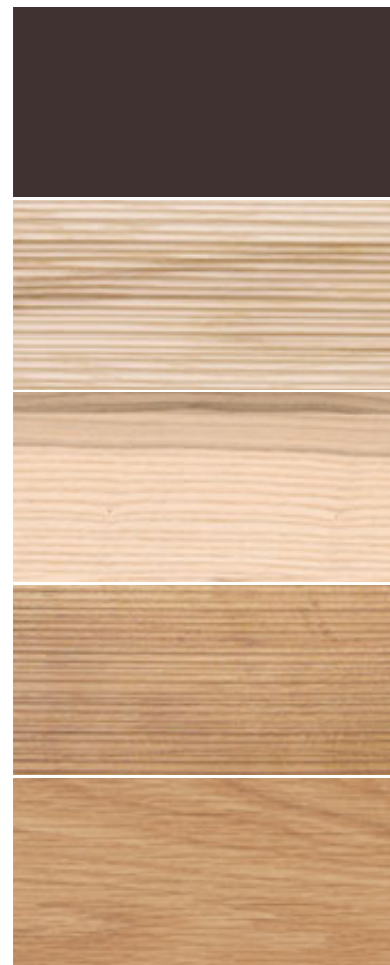
TERRA



> Bei der Frage nach der Lebensgestaltung spielen vor allem die eigenen Werte eine entscheidende Rolle. Persönliche Ziele, unabhängig von Umständen, sind Ausdruck einer gewissen Unabhängigkeit und Geradlinigkeit. Mit Klarheit überzeugt auch **terra**, denn die geschropten massiven Holzfronten werden mit gezielten Akzenten in Lack kombiniert. Damit ist die Grundlage geschaffen für ein faszinierendes Möbelprogramm, das Natürlichkeit und Ursprünglichkeit zum Ausdruck bringt und selbst Antwort bei der Suche nach Werten gibt. <

DER EIGENE ANSPRUCH MACHT DEN UNTERSCHIED UND SCHAFFT NEUEN SPIELRAUM.

> Die eigenständige Designlinie von **terra** setzt auf ausgesuchte Materialien und die Leidenschaft für Handwerkskunst. Massive Eiche und Kernesche werden mit einem speziellen Hobel bearbeitet, um die besonderen Effekte der Fronten zu erzielen. Dazu kommen hochwertige Lacke für ein spannendes Zusammenspiel. Doch nicht nur optisch überzeugt das Konzept: aufgelockerte Hängkombinationen mit integrierten Regalzeilen erfüllen alle Anforderungen an Stauraum und setzen damit neue Maßstäbe. <



> Lack graphit

> Kernesche satin geschroppt _ Front

> Kernesche satin _ Korpus

> Eiche medium geschroppt _ Front

> Eiche medium _ Korpus



Kombination **TE1** Lack graphit/Kernesche satin, Fronten geschroppt B/H/T: 325/198,9/41,2-55,7 cm.
Sideboard **TE41** Lack graphit/Kernesche satin, Fronten geschroppt B/H/T: 195/93,3/41,2 cm.



IN EINER WELT OHNE GRENZEN RÜCKEN BESONDERE MOMENTE INS RECHTE LICHT.

> Gerade bei der enormen Informationsflut kommt es auf klare Orientierung an. Das praktische Kabelmanagement sowie der elegante Glasaufsatz tragen dazu bei, den Medienkomfort zu steigern. Selbstverständlich ist **terra** auch mit modernster Licht- und Halogentechnik ausgestattet, die Paneelbeleuchtung eröffnet zudem das Spiel für individuelle Lichtstimmungen. Und eine zusätzliche Bühne, um persönliche Highlights in den Mittelpunkt zu stellen, bieten Vitrinen mit viel Glas und integrierter Beleuchtung. <

Kombination **TE22** Lack graphit/Kernesche satin, Fronten geschropt B/H/T: 325/251,7/41,2-55,7 cm.

Sideboard **TE41** Lack graphit/Kernesche satin, Fronten geschropt B/H/T: 195/93,3/41,2 cm. Winkelbord **WI195** Lack graphit B/H/T: 195/17,6/28,6 cm.

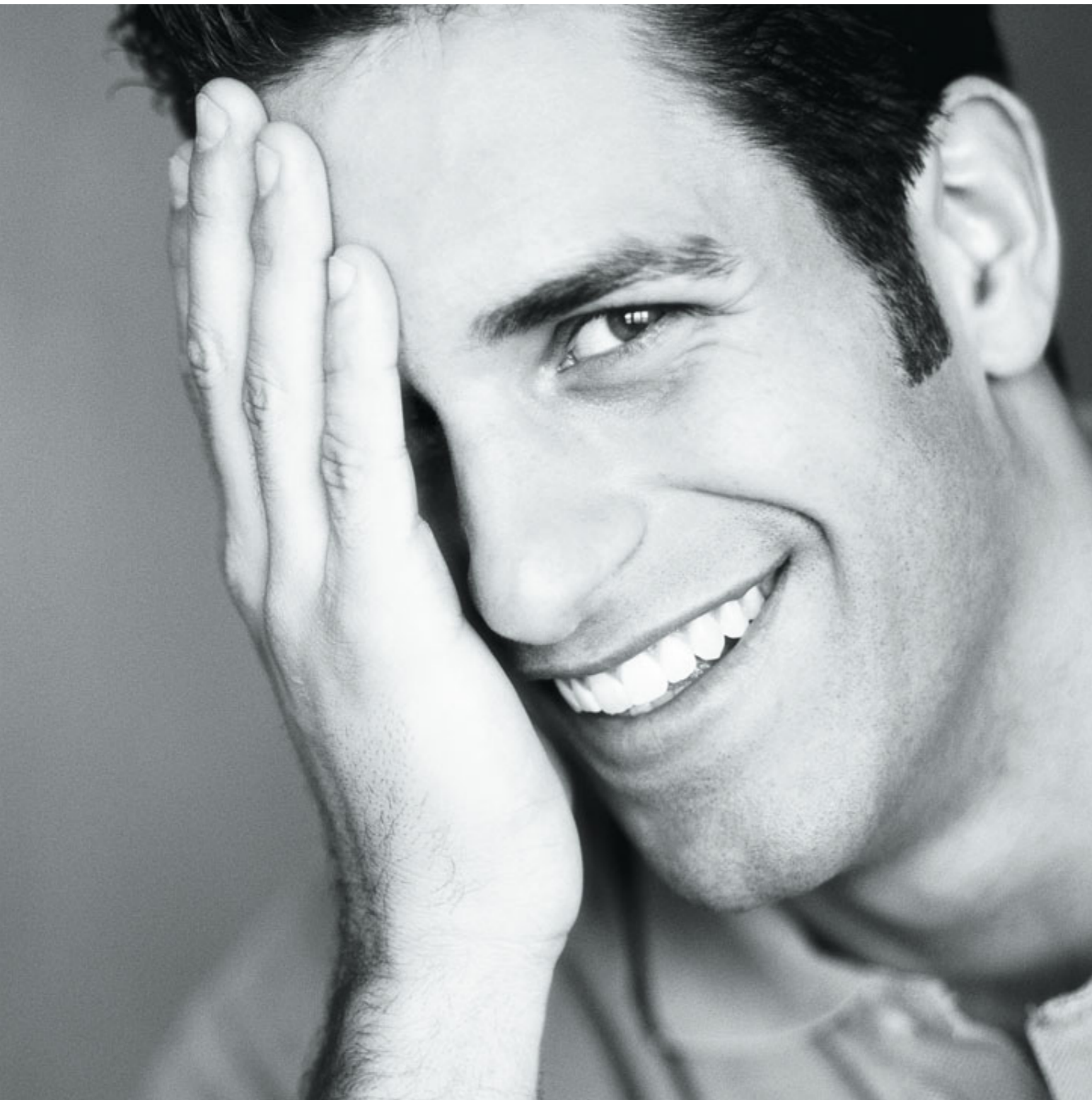
WER SICH AUF SEINE STÄRKEN KONZENTRIERT, WIRD ZUM MULTITALENT FÜR ALLE FÄLLE.



> Eine klare Haltung und feste Überzeugungen lassen genügend Freiraum für Entwicklung und Veränderung. Genau darauf ist auch **terra** mit Vielseitigkeit und Lebendigkeit bestens eingestellt. Die spannende Verbindung von geschropten Holzoberflächen mit Lack entfaltet übrigens auch beim Solitärmöbel seine inspirierende Wirkung. Das gilt auch für die passenden Esstische, die mit der unverwechselbaren Charakteristik des Wohnprogramms den perfekten Rahmen schaffen, um Lust und Genuss zu teilen. <



> Gemeinsam genießen?
Kein Problem mit der integrierten Auszugsplatte.



SO INTENSIV WIE DAS LEBEN.
BELLANO

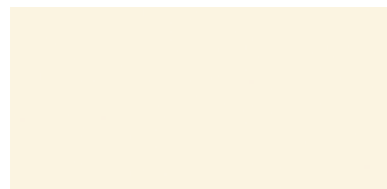
> Es gibt eine ganz spezielle Verbindung von Lässigkeit und Perfektion, mit denen gewisse Persönlichkeiten sofort die Aufmerksamkeit auf sich ziehen. Mit ihrer Ausstrahlung lassen sie keinen Zweifel, dass sie immer die aktuellen Trends kennen und vor allem, dass sie wissen, was sie wollen. Mit diesem Selbstbewusstsein präsentiert sich **bellano** und sorgt mit viel Lack für einen glänzenden Eindruck. Die Kombination mit hochwertigen Hölzern unterstreicht das eigenständige Design und die innovative Ausstrahlung. <

Kombination **BE15** Lack weiß/Nussbaum natur B/H/T: 325/179,3/41,2-55,7 cm.

bellano : 28_29

WER WEISS, WORAUF ES ANKOMMT, ERKENNT IM ERGEBNIS EIN STIMMIGES KONZEPT.

> Selbstverständlich wächst das Bewusstsein fürs Wesentliche vor allem mit den eigenen Erfahrungen. Am besten werden allerdings von Anfang an Voraussetzungen geschaffen, um das eigene Potenzial voll auszuschöpfen. So jedenfalls verhält es sich bei **bellano**. Da gibt es weder Zugeständnisse bei der Materialauswahl noch bei der Verarbeitung. In Kombination mit ausgesuchten Hölzern machen die Lackflächen nicht nur äußerlich einen glänzenden Eindruck, dahinter eröffnet sich mit viel Stauraum jede Menge Spielraum. <



> Lack weiß



> Lack grau



> Lack graphit



> Kernbuche satin



> Nussbaum natur

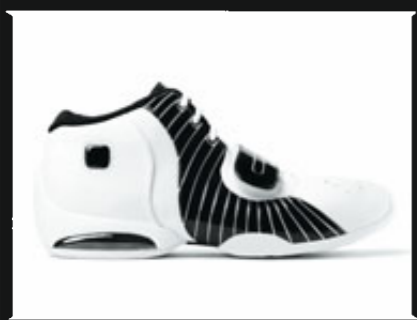


> Satin Nussbaum



> Räuchereiche





VIEL GESTALTUNGSFREIHEIT FÜR INDIVIDUELLE HIGHLIGHTS UND DEN EIGENEN RHYTHMUS.

> Es ist schon ein gutes Gefühl, mit einer perfekten Ausstrahlung im Mittelpunkt zu stehen. Bei **bellano** kommt dazu die moderne Lichttechnik, mit der sich Stimmung regelrecht zaubern lässt. Wie direkt oder auch indirekt die Beleuchtung sein soll, lässt sich ganz flexibel entscheiden. So bleibt viel Raum für magische Momente. Dafür stehen auch moderne Medienlösungen auf dem Programm: neueste Hits oder sehr spezielle Songs, großes Kino aus Hollywood oder die neuesten Nachrichten aus aller Welt – immer mit viel Komfort. <

WEITERENTWICKLUNG IM EIGENEN STIL UND NACH PERSÖNLICHEM GUSTO.



> So überzeugend die Durchgängigkeit des Konzepts ist, so überraschend ist die Vielseitigkeit von **bellano**. Mit seinem Potenzial zu Erweiterung und Ergänzung bleibt sich das Programm auch bei Veränderungen treu und fasziniert mit seiner Wandlungsfähigkeit. Beeindruckend auch als Solitär, denn hier entfaltet sich schon beim Einzelstück die ganze Ausstrahlung des einzigartigen Charakters. Die passenden Esstische aus der typischen Design-Linie sind eine so konsequente wie köstliche Idee und machen Appetit auf mehr. <



INSPIRATION ZUM AUFTANKEN.

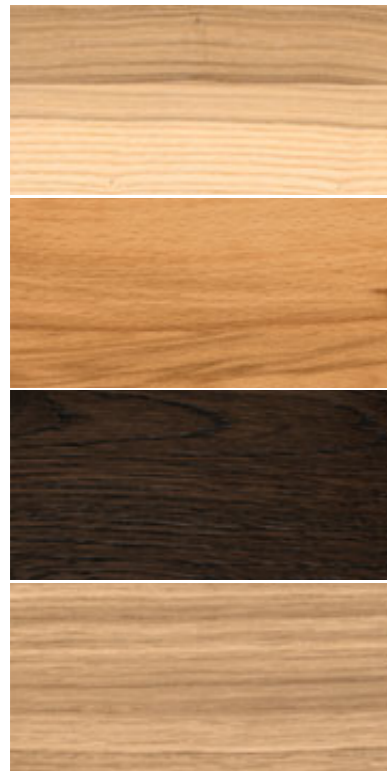
RIVA



> Wer Anregung sucht, muss die Augen eigentlich nur offen halten und den persönlichen Freiraum nutzen. Dazu gehört auch, den Alltag zu unterbrechen und eine Auszeit bewusst zu gestalten. Diesen Grundgedanken setzt **riva** mit viel Raffinesse um, denn das Möbelprogramm fasziniert durch die besonders hochwertige Verarbeitung der edlen Oberflächen in Holz. Die Wirkung ist inspirierend und erfrischend, die anspruchsvolle Designlinie vermittelt viel Sympathie, Präsenz und eine Atmosphäre voller Lebendigkeit. <

MIT LEICHTIGKEIT ENTSTEHT GROSSES POTENZIAL FÜR EIN DAUERHAFTES PRINZIP.

> Der große Wunsch nach Abwechslung ist meist die Ursache für die Suche nach neuen Eindrücken. Die werden dann ganz individuell wahrgenommen und fließen in die eigene Wertevorstellung mit ein. Auch **riva** bietet viel Raum für ganz persönliche Interpretation, dabei bleibt der Anspruch an Qualität und Sorgfalt bei Materialauswahl und Verarbeitung auf höchstem Niveau. Hinter massiven Fronten unterstreicht das Wohnprogramm mit Stauraumlösungen gleichzeitig seine Funktionalität. <



> Kernesche satin

> Kernbuche satin

> Eiche choco

> Wildeiche satin



Kombination **RI42** Kernbuche satin teilmassiv B/H/T: 195/93,3/41,2 cm. Wandspiegel **WP6195-64** auf Wunsch als Zubehör lieferbar.
Kombination **RI3** Kernbuche satin teilmassiv B/H/T: 310/198,9/41,2-55,7 cm. Couchtisch **CT1256** Kernbuche satin teilmassiv B/H/T: 125/40/75 cm.



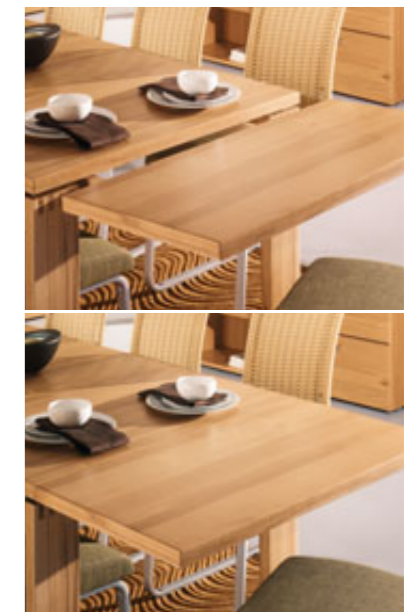
EINZELNE MOMENTE WERFEN IHR LICHT VORAUS FÜR DIE PERSÖNLICHE GESCHICHTE.

> Außergewöhnliche Ereignisse haben oft anhaltende Wirkung. Außerdem gibt es durchaus die Möglichkeit, ein wenig nachzuhelfen, um Erinnerungen und Begegnungen in ein besonderes Licht zu stellen. Die innovative integrierte Lichttechnik von **riva** macht's auf Knopfdruck möglich. Darüber hinaus bieten Vitrinen einen eleganten und ästhetischen Präsentationsrahmen für einzelne Facetten. Wer doch lieber auf Highlights von außen setzt, holt sich die ganze Welt nach Hause und genießt dabei modernen Medienkomfort. <

INDIVIDUELLE STÄRKE IST EINE VORAUSSETZUNG FÜR ERWEITERUNG UND ENTWICKLUNG.



> Immer wieder stellen sich Fragen, immer wieder sind Entscheidungen gefordert. Durch Veränderung und durch Richtungswechsel entsteht der persönliche Lebensweg. Wie gut, wenn sich das Umfeld einfach anpasst wie die Kombinationen in Zeilen- und Hängebauweise von **riva**, die dabei immer ganz besonders bleiben. Die Stärken und die Komplexität des Konzepts vermitteln sich auch mit den Solitärstücken, die als Ergänzung viel Flexibilität bieten. Eine Auswahl an Esstischen inspiriert zusätzlich zu mehr Genuss im Alltag. <



> Gäste willkommen: bei drei Tischgrößen gibt es wahlweise Ansteckplatten (siehe oben) oder Auszugsplatten (siehe Seite 51), die schnell Platz schaffen für große Runden. <



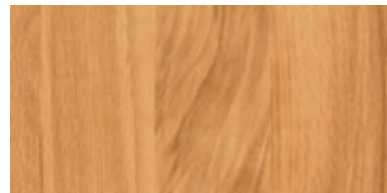
NATÜRLICH ÄSTHETISCH.
ANCONA



> Für Liebhaber von Massivholz sind sie die reinste Freude: Querschnittsflächen mit ihren markanten Jahresringen geben dem Programm seinen unverwechselbaren Charakter. Gleichzeitig vermitteln die weich abgerundeten Profilkanten Harmonie und Vollkommenheit. So rückt **ancona** klassische Werte in den Mittelpunkt und erfüllt mit innovativen Elementen und viel Sensibilität für die Raumgestaltung höchste Ansprüche an modernen Komfort. Die große Vielfalt ist zudem Ausdruck des durchdachten Konzepts, das mit vielen Varianten überzeugt. <

WENN RAUM FÜR NEUE PLÄNE BLEIBT, FÜHLEN SICH ENTSCHEIDUNGEN GUT AN.

> Bei einem anspruchsvollen Möbelprogramm kommt es schon bei der Holzauswahl auf große Fähigkeiten an. Die sorgfältige Verarbeitung, gerade wenn es um Massivholz und die Verwendung von Querschnittsflächen geht, erfordert auch viel Gespür und Erfahrung. Auf dieser Grundlage bietet **ancona** hinter massiven Fronten und sanften Rundungen viel Platz für persönliche Dinge. Gleichzeitig vermitteln die interessanten Varianten mit Regal-Elementen eine Atmosphäre von Offenheit und Lebendigkeit. <



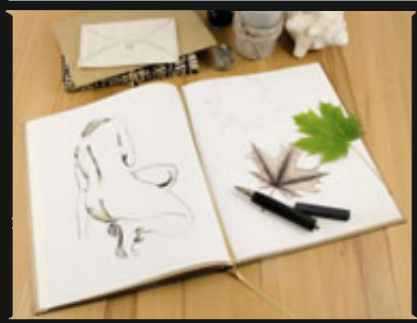
> Kernbuche satin



> Wildeiche satin



Kombination **AC20** Kernbuche satin B/H/T: 336,6/248,4/40,9-55,4 cm. Sideboard **AC61** Kernbuche satin B/H/T: 180/91,3/40,9 cm.
Couchtisch **CT95G** Kernbuche satin B/H/T: 95/40/95 cm.



INS RECHTE LICHT GERÜCKT, ENTFALTEN BESONDERE MOMENTE IHRE INTENSITÄT.

> Ganz gleich, ob Dokumentation und Information oder Unterhaltung und großes Kino – in der heutigen Mediengesellschaft ist es selbstverständlich geworden, auf Knopfdruck das eigene Programm zu gestalten. Dafür ist **ancona** bestens eingerichtet: Die Schubkastenbank als innovatives Möbel-Element sieht nicht nur gut aus, sondern erfüllt auch ihre Funktion perfekt und positioniert das TV-Gerät auf einer angenehmen Höhe. Das sind schon mal die besten Motive. <

EIN RAHMEN FÜR PERSÖNLICHES WACHSTUM LÄDT ZUM GENIESSEN EIN.



> Wer sich mit sehr unterschiedlichen Themen im Leben beschäftigt, hat vielleicht auch selbst Lust auf Veränderungen. Da zeigt **ancona** mit großer Vielseitigkeit eine ganz besondere Stärke: Die Kombinationen von massiven Fronten und offenen Regal-Elementen erzielen in vielen Varianten oder auch als Solitär eine interessante Optik. Gut, dass der passende Esstisch das Bild perfekt abrundet. Das durchgehende Konzept ist jedenfalls ganz nach dem Geschmack von echten Genießern. <



> Auch auf Gäste bestens eingerichtet:
Bei drei unterschiedlichen Tischgrößen durch Ansteck-
oder Auszugsplatte erweiterbar. <



CT85D Lack taupe/Eiche natur sägerauh B/H/T: 85/42/85 cm.



CT125D Lack weiß/Nussbaum natur sägerauh B/H/T: 125/42/75 cm.



CT125D Lack taupe/Kernesche natur sägerauh B/H/T: 125/42/75 cm.



CT95G Kernesche satin B/H/T: 95/40/95 cm.



CT125G Eiche choco B/H/T: 125/40/75 cm.



CT125G Kernbuche satin B/H/T: 125/40/75 cm.



CTH90B Lack graphit/Eiche medium B/H/T: 90/38/90 cm.



CTH90B Lack weiß/Nussbaum natur B/H/T: 90/38/90 cm.



CTH125B Lack graphit/Nussbaum satin B/H/T: 125/38/75 cm.



> In vielen Bereichen werden die Übergänge fließend. So entsteht mehr Großzügigkeit und Raum zur persönlichen Entfaltung. Umso wichtiger ist gleichzeitig eine gewisse Durchgängigkeit, um einen Rahmen und eine Art innere Ordnung zu schaffen. Genau das leisten die Couchtische und erfüllen damit die Anforderungen an eine harmonische Atmosphäre und modernen Wohnkomfort. Dabei bieten auch die Couchtische viel individuelle Entscheidungsfreiheit und durch abgestimmte Holz-Auswahl garantierte Farbgleichheit mit den Wohnprogrammen. Eigentlich kein Wunder, dass sie schnell im Mittelpunkt stehen. <

Couchtisch **CTH125B** Lack graphit/Kernesche satin B/H/T: 125/38/75 cm.

EINE GUTE IDEE UND IHRE FOLGEN, DIE BEGEISTERN. COUCHTISCHE

Wenn Sie sich für ein **Gwinner Produkt** entscheiden, treffen Sie eine Wahl für Qualität. Und zwar für Qualität als System, für die es auch ganz offiziell Brief und Siegel gibt. So ist Gwinner seit Jahren Mitglied der **Gütegemeinschaft Deutsche Möbel e.V.** – strenge Gütebedingungen, gültige DIN-Normen und Sicherheitsvorschriften sind also ganz selbstverständlich. Denn mit dem >Goldenen M< vergibt die DGM ein Zeichen, das nur Möbel erhalten, die auf Sicherheit und Gesundheit geprüft wurden. Laufende Qualitätskontrollen sichern die Einhaltung der wohngygienischen Anforderungen des Bundesgesundheitsamtes.

Massivholzfronten _ Echtholzfurniere _ Lackoberflächen

Darüber hinaus zeigt sich der Qualitätsanspruch im gesamten Produktionsprozess und schließlich im fertigen Produkt. Dazu gehören die Material-Auswahl, die sorgfältige Verarbeitung, die ausschließliche Verwendung von hochwertigen Massivholzfronten und Echtholzfurnieren für alle sichtbaren Korpusteile. Furnier ist ein besonders edles Holzprodukt – nur die besten Hölzer kommen für die Herstellung dafür in Frage, Auswahl und Zusammenstellung erfolgen mit viel Erfahrung und handwerklichem Gespür unserer Spezialisten. Dies alles bringt das Furniersiegel **Furnier-Echt Holz**, mit dem alle Gwinner-Möbel ausgezeichnet sind, zum Ausdruck. Dabei bleibt Holz in seiner Natürlichkeit immer individuell: so einzigartig wie sich im Furnier Blatt für Blatt die Identität zeigt, ist auch jede Massivholzfront ein Unikat. Kleine Astbilder und dunkle Wuchsmerkmale sowie Unterschiede in der Holzmaserung und –färbung sind naturbedingt, Abweichungen zu Ausstellungsstücken und Abbildungen sind speziell bei Akzentfurnieren nicht vermeidbar.

Das Raumklima hat großen Einfluss auf das körperliche Wohlbefinden: Temperaturen zwischen 18°C - 23°C und eine relative Luftfeuchte von 40 - 60 % sind ideal. Auch für unsere Massivholzteile. Allerdings kann in der Heizperiode die Luftfeuchtigkeit auf unter 30 % sinken, das Holz austrocknen und bis zu 10 % schwinden bzw. kleiner werden, so dass es zum Verzug kommt. Dann sollte nicht nur dem Holz, sondern auch der Gesundheit zuliebe, die Raumluft befeuchtet werden. Mit steigender Luftfeuchtigkeit quillt das Holz und wird wieder größer. Dieses Schwinden und Quellen sind ganz natürliche Prozesse im Holz.

Alle lackierten Oberflächen werden mit moderner und umweltschonender Technologie behandelt und erfüllen die Anforderungen und Bedürfnisse an umweltgerechtes und gesundes Wohnen. Um die Freude an den hochwertigen Oberflächen lange zu erhalten, sollten darauf am besten keine scharfkantigen, heißen oder feuchten Gegenstände abgestellt werden.

Weitere Qualitätsmerkmale

- _ Alle Schubkästen laufen auf Quadro-Teilauszügen mit Softeinzug und Dämpfung, geprüft für 40.000 Öffnungen. Vollauszüge sind gegen Aufpreis lieferbar.
- _ Türscharniere 3-fach justierbar mit Schnellmontagetechnik, geprüft für 40.000 Öffnungen.
- _ Hochwertige Metallgriffe.
- _ LED- bzw. Halogenbeleuchtung für Vitrinen, Steckborde und TV-Paneele als Zubehör gegen Aufpreis erhältlich.
- _ Vitrinenschränke mit Glasböden und Innenlicht.
- _ Elektrotaufach mit Funkfernbedienung zum Schalten der Beleuchtung.

Im Rahmen des technischen Fortschritts sind Irrtum, Farb-, Material- und Konstruktionsänderungen vorbehalten.



> ECHTHOLZFURNIERE, MASSIVHÖLZER,
EDLE LACKOBERFLÄCHEN IN SEIDENMATT

> SORGFALT BEI DER VERARBEITUNG

> KOMMISSIONSWEISE FERTIGUNG

> SCHUBKASTEN-SOFTTECHNIK

> LICHTTECHNIK

> HERKUNFT AUS BADEN-WÜRTTEMBERG



Ihr Wunschprogramm wird konkret – in wenigen Minuten.

Überzeugt von **casale, loreto, terra, bellano, riva** oder **ancona**, aber nicht sicher, wie's zu Hause passt? Sprechen Sie mit Ihrem Fachhändler. Er zeigt es Ihnen gern.



TRENDS UND QUALITÄT SIND HIER PROGRAMM.